

COMUNE DI SAN CESARIO S. P.
PROVINCIA DI MODENA

PROCEDURA DI VALUTAZIONE IMPATTO AMBIENTALE (V.I.A.) AI SENSI
DELLA L.R. 9/99 E S.M.E.I. DELLA "CAVA BARCA 2014" POLO n.8
"TRAVERSA SELETTIVA PANARO" P.A.E. DEL COMUNE DI SAN CESARIO S. P.

- CAVA BARCA 2014 -

APPENDICE **C.1** PROGETTO DEFINITIVO DEL PIANO
DI COLTIVAZIONE E SISTEMAZIONE

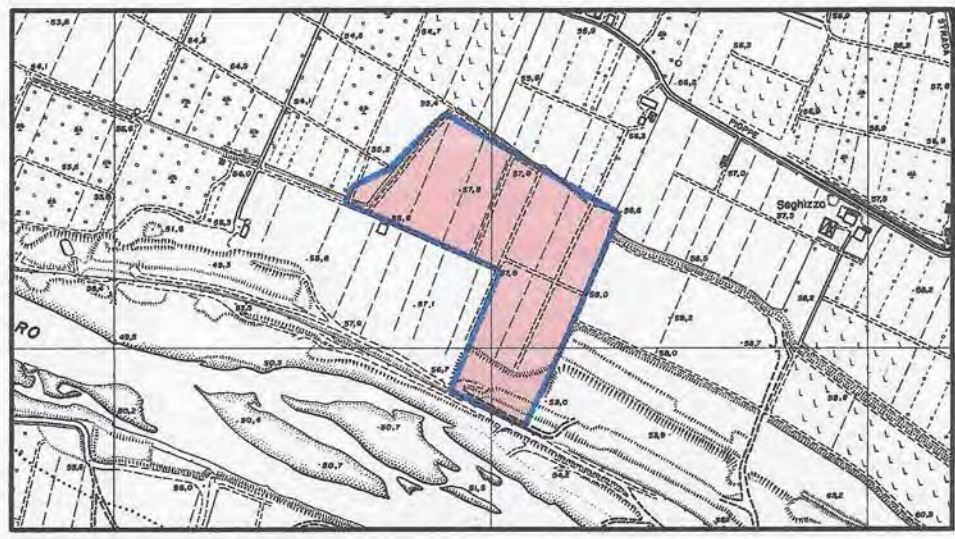


Tavola n.10 PROGETTO DI RIPRISTINO MORFOLOGICO (Senza Deroghe)

Proprietà: FRANTOIO MACCAFERRI S.N.C. DI MACCAFERRI DANILO E C.
Frantoio Maccaferri s.n.c. di Maccaferri Danilo & C.
Via F.lli Cervi, 7 - Tel. 059/930139
41018 SAN CESARIO sul PANARO (Mo)
C.F. e P. IVA 02188330365

RESPONSABILE DEL PROGETTO: Geom. LORENZO LORENZONI
COORDINATORE DEL GRUPPO DI LAVORO: Dott. Agr. RITA BEGA

GRUPPO DI LAVORO:
Geom. LORENZO LORENZONI
Topografia

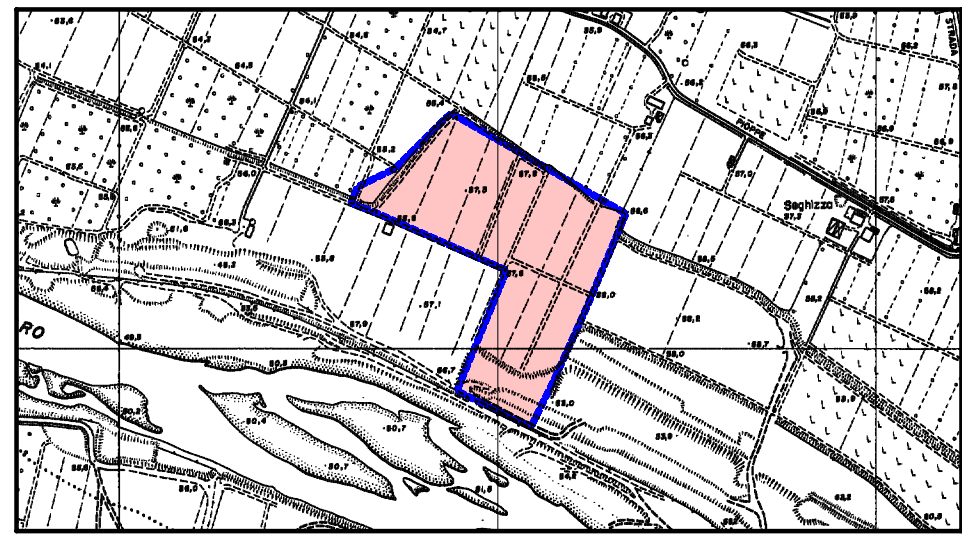
Dott. Geol. ALBERTO FIORI
Aspetti Geologici ed Idrogeologici

Dott. MICHELA MALAGOLI
Rumore e Qualità dell'Aria

Dott. Agr. RITA BEGA
Progetto Ripristino Vegetazionale
e Aspetti Ambientali



VIDIMAZIONI:



LEGENDA

- STRADA DI SERVIZIO AL GUADO FLUVIALE ESISTENTE
- PISTA CICLOPEDONALE
- PERCORSI E SENTIERI
- CAVEDAGNE - CARREGGIATE
- FOSSI
- RECINZIONE PALI E RETE
- SCARPATE
- MURAGLIONE
- CURVE DI LIVELLO
- LINEA OLEODOTTO INTERRATO - POLNATO
- CONDOTTA IRRIGUA
- LINEA ELETTRICA AEREA RETE ALTA TENSIONE
- LINEA ELETTRICA AEREA RETE MEDIA TENSIONE
- PALI LINEA ELETTRICA
- TRALICCI LINEA ELETTRICA
- CAPOSALDO DI RIFERIMENTO
- QUOTA s.l.m.
- FABBRICATO OCCUPATO
- FABBRICATO NON OCCUPATO
- ALBERATURE
- NUCLEI BOSCATI
- FIUME PANARO
- ZONE A PRATO
- ZONE AGRICOLE

LEGENDA

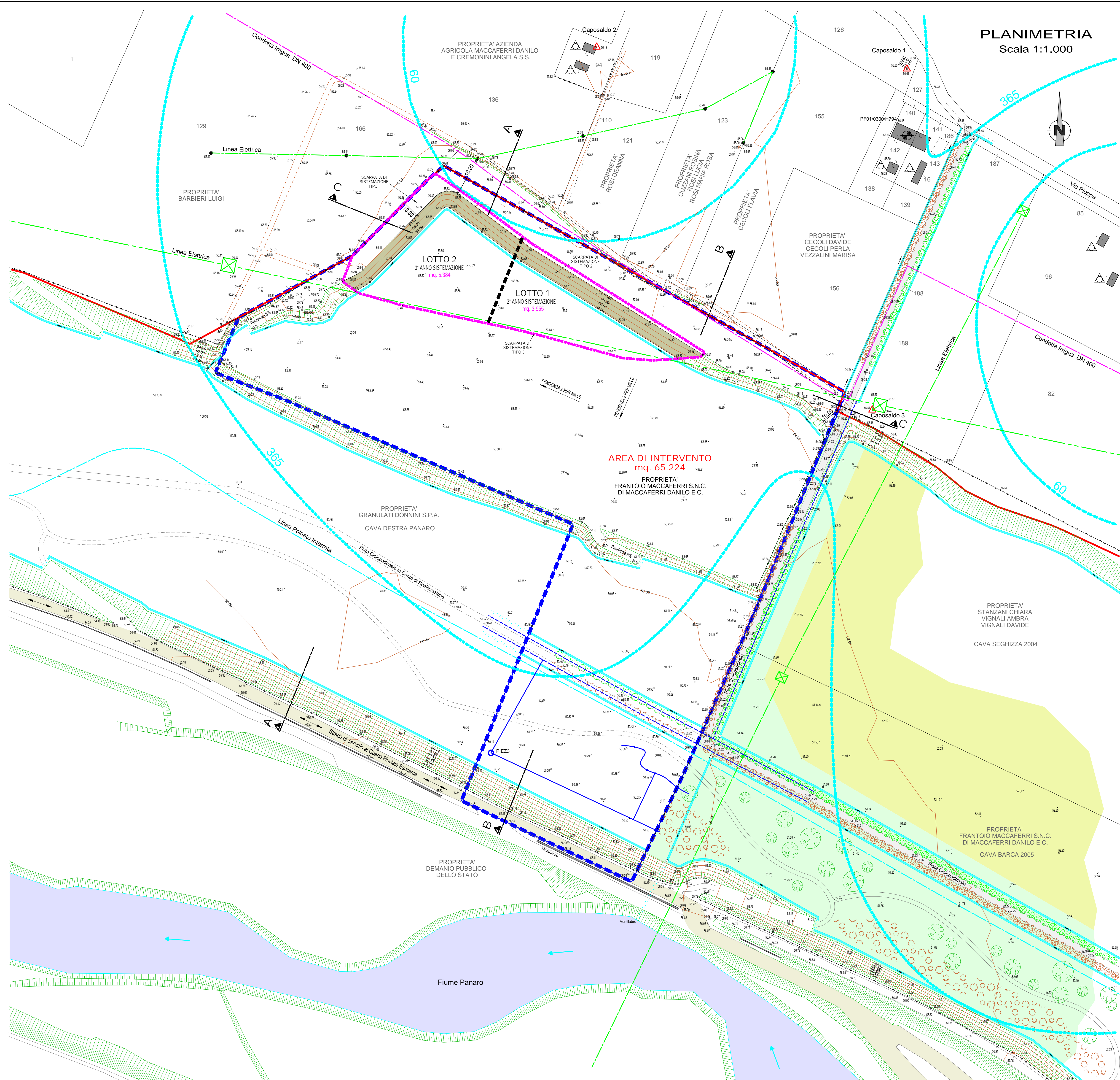
- AREA DI INTERVENTO
- LIMITE POLO ESTRATTIVO n.8
- AREE DI RISPETTO ACQUEDOTTISTICO DI CUI AL D.G.R. 1677/2001
- AREA DI SISTEMAZIONE (SENZA RICHIESTA IN DEROGA ART. 104 D.P.R. 128/59)
- LIMITE LOTTI ANNUALI
- SCARPATE DI SISTEMAZIONE

IMPIANTO IRRIGAZIONE A GOCCIA

- PIEZI3 PUNTO DI PRESA PER IRRIGAZIONE A GOCCIA
- CONDOTTA ESISTENTE
- CONDOTTA IN PROGETTO
- ALA GOCCIOLANTE

AREA DI SISTEMAZIONE (SENZA RICHIESTA IN DEROGA ART. 104 D.P.R. 128/59)

LOTTO 1	AREA DI SISTEMAZIONE (SENZA RICHIESTA IN DEROGA ART. 104 D.P.R. 128/59)	mq. 3.955
LOTTO 2	AREA DI SISTEMAZIONE (SENZA RICHIESTA IN DEROGA ART. 104 D.P.R. 128/59)	mq. 5.384
		mq. 9.339



PLANIMETRIA
Scala 1:1.000

CALCOLO VOLUME MATERIE PER SISTEMAZIONE LOTTO 1 2° ANNO DI SISTEMAZIONE (SENZA RICHIESTA IN DEROGA ART. 104 D.P.R. 128/59)

AREA DI SISTEMAZIONE	mq. 3.955,00	mq. 883,00 x H Medio mt. 7,86 = mc. 6.940
SISTEMAZIONE FONDO CAVA		Area Media mq. 60,83 x mt. 101,51 = mc. 6.175
SISTEMAZIONE SCARPATA TIPO 2		Area Media mq. 56,58 x mt. 105,34 = mc. 5.960
SISTEMAZIONE SCARPATA TIPO 3		
TOTALE MATERIE PER SISTEMAZIONE LOTTO 1 2° ANNO DI SISTEMAZIONE		mc. 19.075

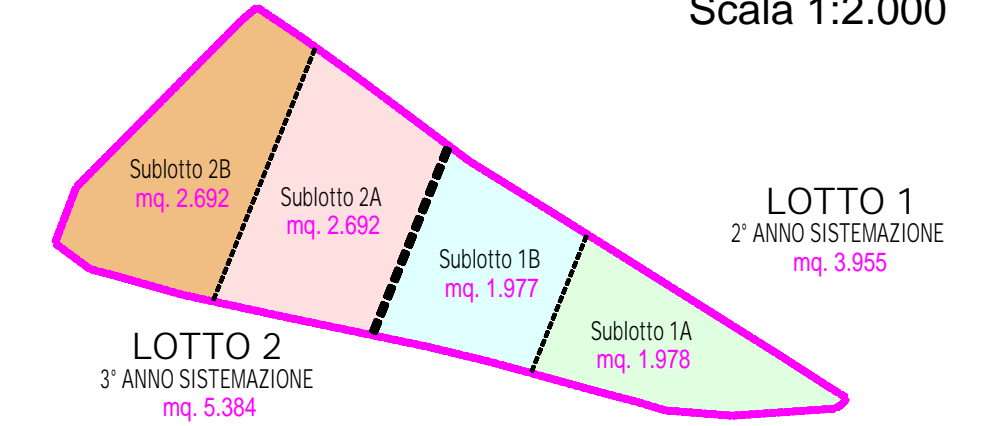
CALCOLO VOLUME MATERIE PER SISTEMAZIONE LOTTO 2 3° ANNO DI SISTEMAZIONE (SENZA RICHIESTA IN DEROGA ART. 104 D.P.R. 128/59)

AREA DI SISTEMAZIONE	mq. 5.384,00	mq. 2.151,00 x H Medio mt. 7,82 = mc. 16.821
SISTEMAZIONE FONDO CAVA		Area Media mq. 122,05 x mt. 62,00 = mc. 7.567
SISTEMAZIONE SCARPATA TIPO 1		Area Media mq. 60,83 x mt. 55,00 = mc. 3.346
SISTEMAZIONE SCARPATA TIPO 2		Area Media mq. 56,58 x mt. 83,67 = mc. 4.734
SISTEMAZIONE SCARPATA TIPO 3		
TOTALE MATERIE PER SISTEMAZIONE LOTTO 2 3° ANNO DI SISTEMAZIONE		mc. 32.468

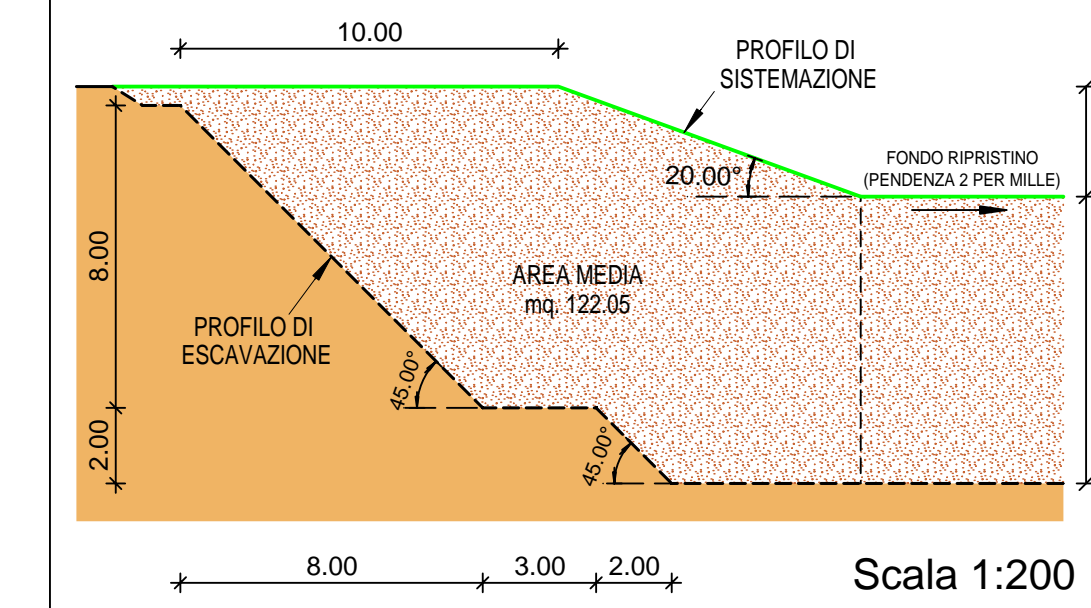
TOTALE MATERIE PER SISTEMAZIONE mc. 51.543

PLANIMETRIA DEI SUBLOTTI

Scala 1:2.000

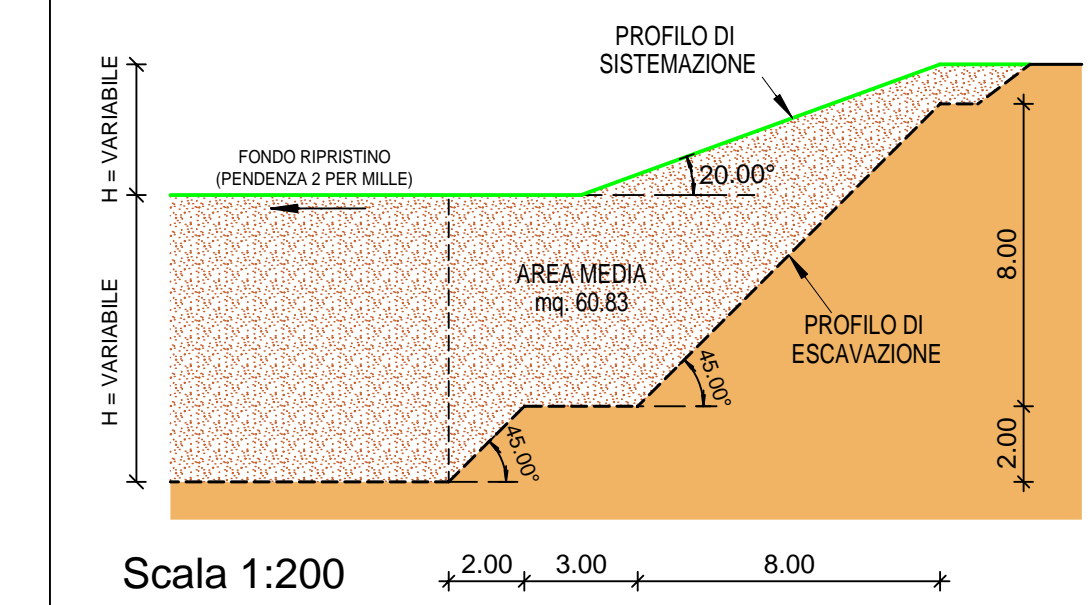


SCARPATA DI SISTEMAZIONE TIPO 1



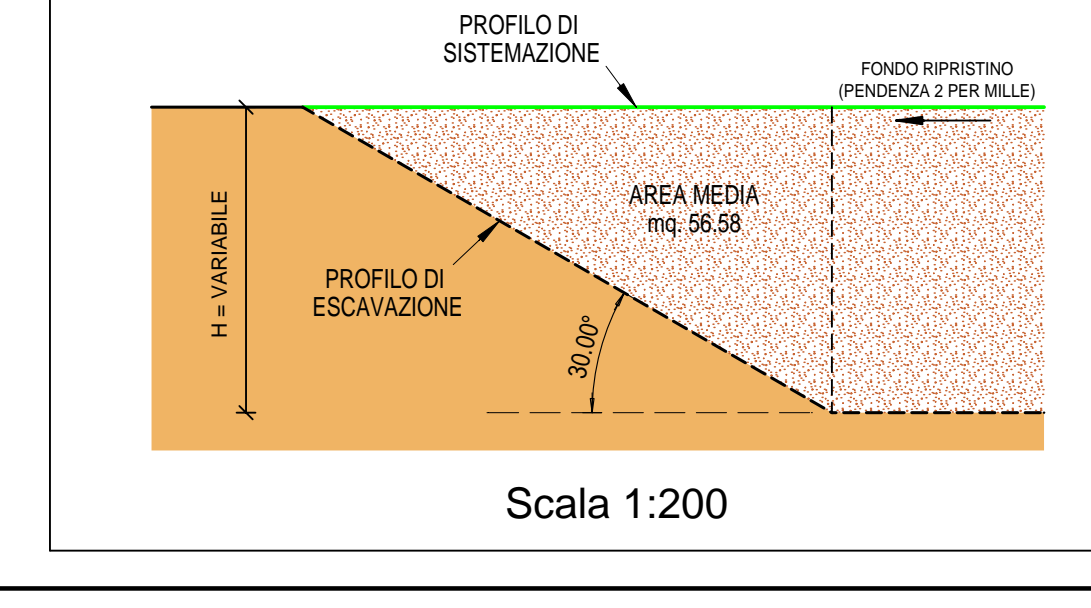
Scala 1:200

SCARPATA DI SISTEMAZIONE TIPO 2



Scala 1:200

SCARPATA DI SISTEMAZIONE TIPO 3



Scala 1:200